

ИНВЕСТИЦИОНЕН ПРОЕКТ

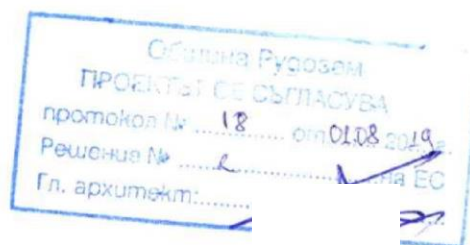
Обект: "Благоустрояване на вътрешни улици и междублокови пространства в гр. Рудозем" - ЛОТ 6

Подобект: "Реконструкция на детска площадка ул. "Кап. Петко войвода" гр. Рудозем" находяща се в УПИ XVII-50 - за детска площадка, кв. 49 по плана на гр. Рудозем

Част: Геодезия

Фаза: ТП

Възложител: Община Рудозем



Съгласувал :

ПиБ :

Конструкции:

Ел.:

ВиК :

ПБ:

ланд. арх. Евдокия Борисова

инж. Камен Мизов

инж. Богдана Николова

инж. Теодоси Дилов

инж. Митко Синабов

07. 2019г
Гр. Златоград





УДОСТОВЕРЕНИЕ

ЗА ПЪЛНА ПРОЕКТАНТСКА ПРАВОСПОСОБНОСТ

Регистрационен номер № 12019

Важи за 2019 година

ИНЖ. СТЕФАН ИЛКОВ СТЕФАНОВ

ОБРАЗОВАТЕЛНО-КВАЛИФИКАЦИОННА СТЕПЕН

МАГИСТЪР

ПРОФЕСИОНАЛНА КВАЛИФИКАЦИЯ

ИНЖЕНЕР

включен в регистъра на КИИП за лицата с пълна проектантска правоспособност
с протоколно решение на УС на КИИП 55/06.03.2009 г. по части:

ГЕОДЕЗИЯ, ПРИЛОЖНА ГЕОДЕЗИЯ, ВЕРТИКАЛНО ПЛАНИРАНЕ, ТРАСИРОВЪЧНИ
ПРОЕКТИ И ПЛАНОВЕ, ПЛАНОВЕ ЗА РЕГУЛАЦИЯ

 Секция: ГПГ Част на проекта: по удостоверение за ППП	ПЪЛНА ПРОЕКТАНТСКА ПРАВОСПОСОБНОСТ
	Регистрационен № 12019
	ИНЖ. СТЕФАН ИЛКОВ СТЕФАНОВ
	Подпис:
ВАЖИ С ВАЛИДНО УДОСТОВЕРЕНИЕ ЗА ППП ЗА ТЕКУЩАТА ГОДИНА	

Председател на РК

инж. Р. Кордов

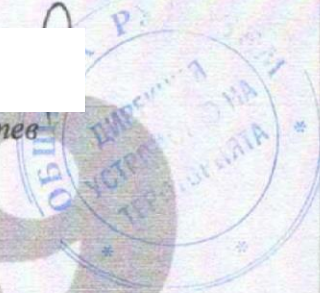


Председател на УС на КИИП

инж. И. Каралеев

Председател на КР

инж. А. Чипев



Застраховка "Професионална отговорност на участниците в проектирането и строителството"

На основание Въпросник/предложение и съгласно Общите условия на застраховка "Професионална отговорност на участниците в проектирането и строителството" при платена застрахователна премия ЗАД "Армеец" приема да застрахова професионалната отговорност на:

Застрахован: **Стефан Илков Стефанов, ЕГН: 7603297622,**

гр. София, ж.к. "Хиподрума", бл. 140, вх. А, ап. 6

(трите имена/фирма, адрес, телефон, факс, ЕГН/ЕИК)

Представяван от:

(трите имена, длъжност)

Професионална
дейност:



Проектант



Консултант А



Консултант Б



Строител



Лице, упражняващо
строителен надзор

Консултант А: консултант, извършващ оценка за съответствието на инвестиционните проекти



Лице, упражняващо
технически контрол

Консултант Б: консултант, извършващ строителен надзор

Застрахователно покритие:



Клауза А - за всички обекти
по чл. 171 от ЗУТ



Клауза Б - само за един обект
по чл. 173 ал.1 от ЗУТ

Строителен обект:

(само за Клауза Б)

(наименование и адрес)

Лимити на отговорност (в лева)	Дейност 1: ПРОЕКТАНТ	Дейност 2:	Дейност 3:
лимит за едно събитие, в т.ч.:	50 000,00		
лимит за имуществени вреди			
лимит за неимуществени вреди			
лимит за едно увредено лице			
Общ лимит на отговорност	100 000,00		

Самоучастие на застрахования:

не се прилага

Срок на застраховка 12 м.

от 00.00 часа на 01.11.2018 г.

до 24.00 часа на 31.10.2019 г.

Ретроактивна дата:

год.

Застраховката влиза в сила не по-рано от 00.00 часа на деня, следващ постъпването на застрахователната премия или първата вноса от нея (при разсрочено плащане) в брой или по банков път по сметката на Застрахователя.

Застрахователна премия:

100,00 лева;

2%ЗДЗП:

2,00 лева;

ОБЩО ДЪЛЖИМА СУМА:

102,00 лева.

словом:

Начин на плащане:

☒ еднократно

☐ разсрочено

☒ в брой

☐ по банков път

Вноса / Падеж	I-ва/20..... г.	II-ра/20..... г.	III-та/20..... г.	IV-та/20..... г.
Премия, лв:				
% ЗДЗП в лв:				
Обща сума в лв:				

В случаите на разсрочено плащане вноските от застрахователната премия се плащат в срока, посочен в Полицията. При неплащане на разсрочена вноса от застрахователната премия застрахователният договор се прекратява в 24,00 часа на петнадесетия ден от датата на падежа на неплатената разсрочена вноса.

Застрахователен посредник:	Корпорекс БГ ЗБ ООД	Агенция:	София 7 (570)
Адрес:	гр. София, жк. Дружба 2, бл. 417, вх. Б, ап. 48	Адрес:	София, бул. Витоша 71, вх.1, ет. 2, ап. 6
Идентификационен код/Легитимационен документ:	56090250	тел./email:	

Настоящата Полица, Въпросник/предложението, Общите условия за застраховка "Професионална отговорност на участниците в проектирането и строителството", всички Добавъци и други придружаващи документи са неразделна част от застрахователния договор.

Дата и място на издаване на полицата:

31.10.2018 г.

гр.

СОФИЯ

С подписването на настоящия застрахователен договор, декларирам:

- информиран съм, че предоставените от мен лични данни, както и данните на Застрахования (когато е лице различно от мен) обработват от ЗАД "Армеец" АД, в качеството му на администратор на лични данни, съгласно Регламент (ЕС) 2016 / 679 и действащото българско законодателство. Запознах се, както и Застрахования (когато е лице различно от мен) с Информацията за защита на личните данни по чл. 13 и 14 от ОРЗД на застрахователя, налична в офисите на дружеството и публикувана на: www.armeec.bg.

- получил съм подписан от представител на Застрахователя екземпляр от Общите условия на застраховка "Професионална отговорност на участниците в проектирането и строителството", запознах се с тях и заявявам, че ги приемам.

Застрахован:

(подпис и печат)

Застраховател:

(подпис и печат)

ОБЯСНИТЕЛНА ЗАПИСКА

за

Обект : "Благоустрояване на вътрешни улици и междублокови пространства в гр. Рудозем" - ЛОТ 6

Подобект: "Реконструкция на детска площадка ул. "Кап. Петко войвода" гр. Рудозем" находяща се в УПИ XVII-50 - за детска площадка, кв. 49 по плана на гр. Рудозем

Фаза: ТП

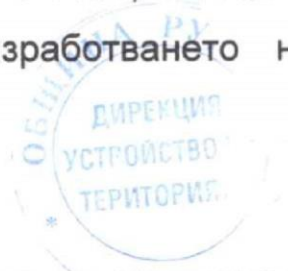
Част: Геодезическа

I. Геодезическа снимка.

За изготвянето на проект за вертикално планиране и трасировъчен план за обект "Благоустрояване на вътрешни улици и междублокови пространства в гр. Рудозем" - ЛОТ 6 с Подобект: "Реконструкция на детска площадка ул. "Кап. Петко войвода" гр. Рудозем" находяща се в УПИ XVII-50 - за детска площадка, кв. 49 по плана на гр. Рудозем е изготвена геодезическа снимка в края на м. март 2016г. Създаден е цифров модел на геодезическата снимка в Координатна система 1970 и Балтийска височинна система с височина на сечението 0.20 м. За плановото и височинно привързване са използвани РТ151, РТ152 и РТ167 от РГО, положена и определена при изработването на кадасталната карта на този район.

II. Трасировъчен план.

Трасировъчният план е изработен, като за целта са използвани изготвения цифров модел на геодезическата снимка в координатна система 1970, съществуващия план за регулация, кадастралната карта и ситуацията от архитектурния проект. Трасировъчният план обхваща новопроектираните детски площадки и алеите около тях. Определени са правоъгълните координати на всички ситуационни елементи в координатна система 1970 и БГС 2005. За изходна основа на трасировъчния план са използвани РТ151, РТ152 и РТ167 от РГО,



положена и определена при изработването на кадасталната карта на този район.

Трасировъчният план е графически представен в М 1:200.

III. Проект за вертикално планиране

Проектът за вертикално планиране е изработен за територията на целия урегулиран поземлен имот, като за целта са използвани:

1. Цифровият модел на геодезическата снимка.
2. Архитектурните проекти.

Използван е графо-аналитичен метод при проектирането във вертикално отношение, а също така и смесена схема за височинно решаване на терена с проектни хоризонтали и коти. Начинът на отводняването на повърхностните води е гравитачен и с водоотвеждащи решетки.

За височинното трасиране на проекта за вертикално планиране е уместно да се използва РТ152 с кота 696.827m., намираща се източно от обекта. Надморските височини са в Балтийска височинна система.

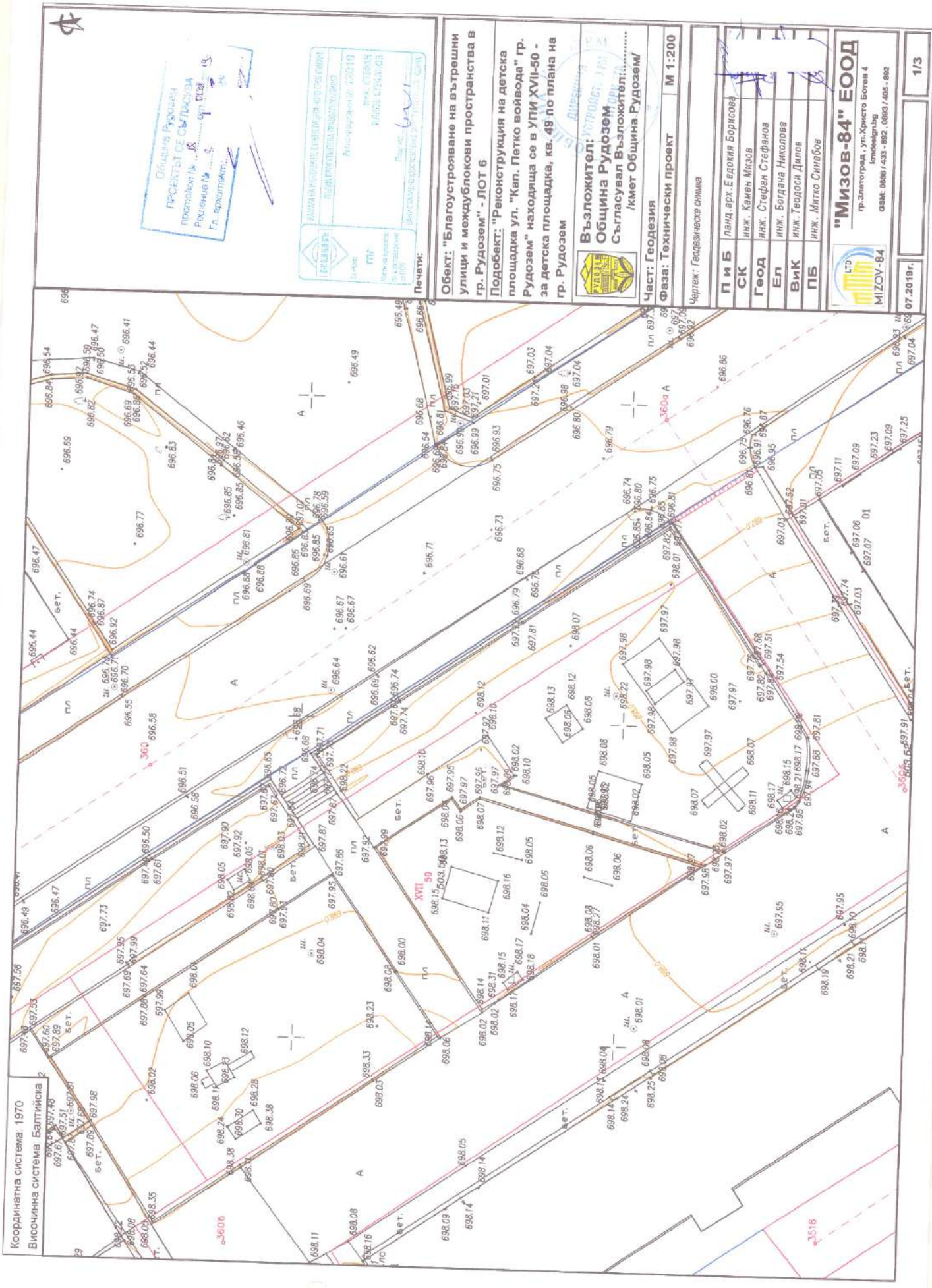
Проектът за вертикално планиране е графически представен в М1:200.



07.2019г.

	КАМАРА НА ИНЖЕНЕРИТЕ В ИНВЕСТИЦИОННОТО ПРОЕКТИРАНЕ	
	ПЪЛНА ПРОЕКТАНТОКА ПРАВОМОЩНОСТ	
Секция:	Регистрационен №: 12019	
ГГП	инж. СТЕФАН	
Част:	ИЛИОВ СТЕФАНОВ	
по изготвянето	Съставил:	
	/инж. Ст. Стефанов/	

Подписите в настоящия документ са заличени на осн.чл.36а, ал.3 от ЗОП



✱

Община Рудозем
ПРОЕКТЪТ СЕ СЪГЛАСУВА
Решение № от СД
Гл. архитект.

НАЦИОНАЛЕН ИНСТИТУТ ЗА ТЕРИТОРИАЛНО ПЛАНИРАНЕ
ПЪЛЕН ГЕОГРАФСКИ ИНСТИТУТ
Решение № 12019
Директор
Д-р. СТЕФАН
ИЛИЕВ
Печат: [Signature]

Обект: "Благоустройство на вътрешни улици и междуполокви пространства в гр. Рудозем" - ЛОТ 6
Подобект: "Реконструкция на детска площадка ул. "Кап. Петко войвода" гр. Рудозем" находяща се в УПИ XVII-50 - за детска площадка, кв. 49 по плана на гр. Рудозем

Възложител:
Община Рудозем
Съгласуващ Възложител:.....
/кмет Община Рудозем/

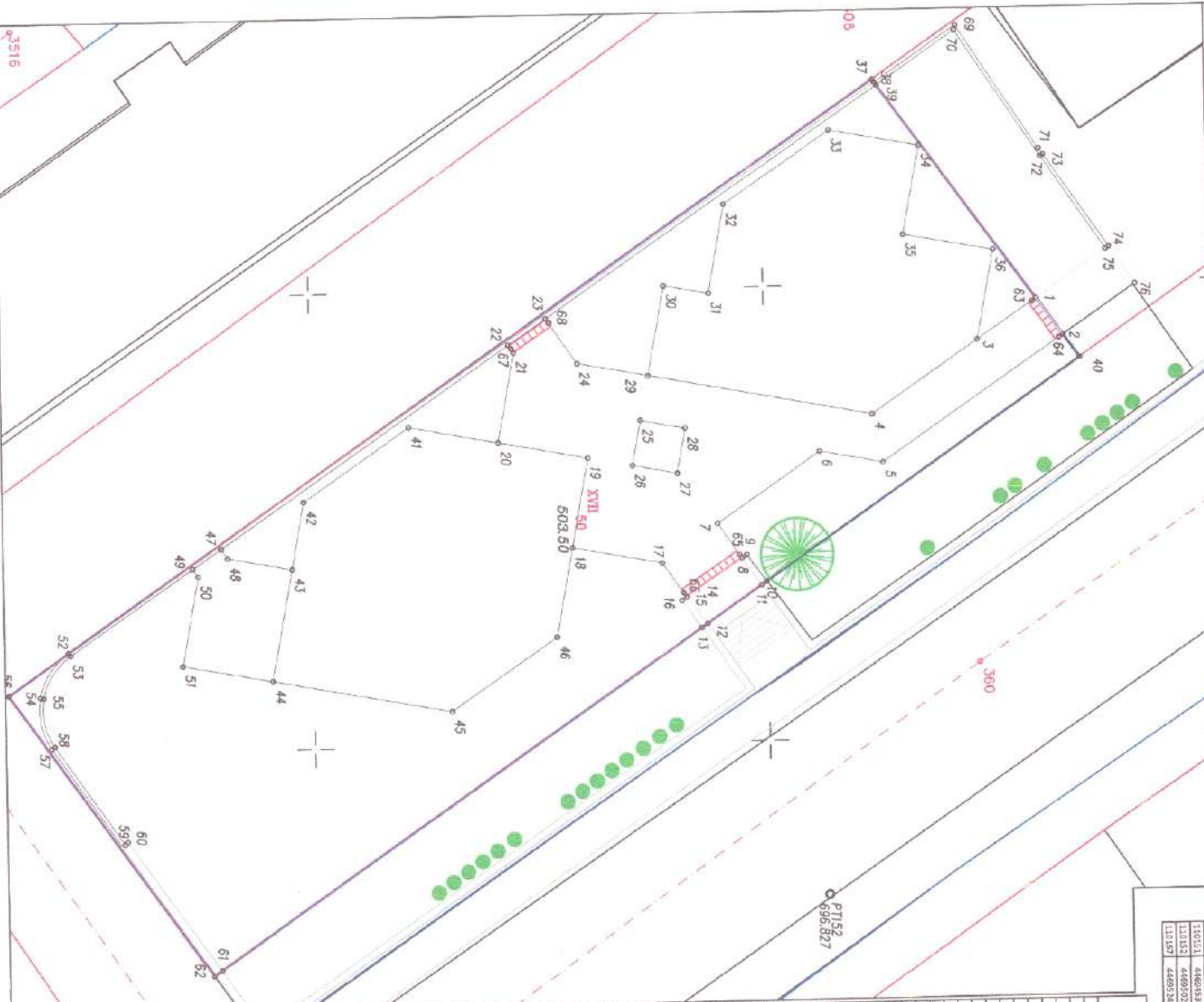
Част: Геодезия
Фаза: Технически проект
М 1:200

Чертеж: Геодезическа снимка

П И Б	ланд. арх. Евдокия Борисова
СК	инж. Камен Мизов
ГеоД	инж. Стефан Стефанов
Еол	инж. Богдана Николова
ВиК	инж. Теодоси Дипов
ПБ	инж. Милто Синевков

"МИЗОВ-84" ЕООД
гр. Златоград, ул. Христо Ботев 4
ИП: 150101010
ГSM: 0898 / 433 - 892, 0893 / 405 - 892

Координатна система: 1970
Височинна система: Балтийска



КООРДИНАТЕН РЕГИСТЪР НА ИЗОДНИТЕ ПРОЕКТИ

Координатна система: 1970

N	North [m]	East [m]	Elevation [m]
10111	446934.332	862020.673	697.270
10112	446932.501	862038.847	696.837
10113	446934.724	862008.274	696.197

КООРДИНАТЕН РЕГИСТЪР

Координатна система: БГС2005

N	North [m]	East [m]	Elevation [m]
1	446931.972	862020.221	697.270
2	446931.138	862020.485	697.270
3	446930.800	862020.484	697.270
4	446930.718	862019.674	696.837
5	446930.102	862019.792	696.837
6	446929.382	862019.792	696.837
7	446928.850	862019.792	696.837
8	446928.850	862019.792	696.837
9	446928.850	862019.792	696.837
10	446928.850	862019.792	696.837
11	446928.850	862019.792	696.837
12	446928.850	862019.792	696.837
13	446928.850	862019.792	696.837
14	446928.850	862019.792	696.837
15	446928.850	862019.792	696.837
16	446928.850	862019.792	696.837
17	446928.850	862019.792	696.837
18	446928.850	862019.792	696.837
19	446928.850	862019.792	696.837
20	446928.850	862019.792	696.837
21	446928.850	862019.792	696.837
22	446928.850	862019.792	696.837
23	446928.850	862019.792	696.837
24	446928.850	862019.792	696.837
25	446928.850	862019.792	696.837
26	446928.850	862019.792	696.837
27	446928.850	862019.792	696.837
28	446928.850	862019.792	696.837
29	446928.850	862019.792	696.837
30	446928.850	862019.792	696.837
31	446928.850	862019.792	696.837
32	446928.850	862019.792	696.837
33	446928.850	862019.792	696.837
34	446928.850	862019.792	696.837
35	446928.850	862019.792	696.837
36	446928.850	862019.792	696.837
37	446928.850	862019.792	696.837
38	446928.850	862019.792	696.837
39	446928.850	862019.792	696.837
40	446928.850	862019.792	696.837
41	446928.850	862019.792	696.837
42	446928.850	862019.792	696.837
43	446928.850	862019.792	696.837
44	446928.850	862019.792	696.837
45	446928.850	862019.792	696.837
46	446928.850	862019.792	696.837
47	446928.850	862019.792	696.837
48	446928.850	862019.792	696.837
49	446928.850	862019.792	696.837
50	446928.850	862019.792	696.837
51	446928.850	862019.792	696.837
52	446928.850	862019.792	696.837
53	446928.850	862019.792	696.837
54	446928.850	862019.792	696.837
55	446928.850	862019.792	696.837
56	446928.850	862019.792	696.837
57	446928.850	862019.792	696.837
58	446928.850	862019.792	696.837
59	446928.850	862019.792	696.837
60	446928.850	862019.792	696.837
61	446928.850	862019.792	696.837
62	446928.850	862019.792	696.837

КООРДИНАТЕН РЕГИСТЪР

Координатна система: БГС2005

N	North [m]	East [m]	Elevation [m]
1	446931.972	862020.221	697.270
2	446931.138	862020.485	697.270
3	446930.800	862020.484	697.270
4	446930.718	862019.674	696.837
5	446930.102	862019.792	696.837
6	446929.382	862019.792	696.837
7	446928.850	862019.792	696.837
8	446928.850	862019.792	696.837
9	446928.850	862019.792	696.837
10	446928.850	862019.792	696.837
11	446928.850	862019.792	696.837
12	446928.850	862019.792	696.837
13	446928.850	862019.792	696.837
14	446928.850	862019.792	696.837
15	446928.850	862019.792	696.837
16	446928.850	862019.792	696.837
17	446928.850	862019.792	696.837
18	446928.850	862019.792	696.837
19	446928.850	862019.792	696.837
20	446928.850	862019.792	696.837
21	446928.850	862019.792	696.837
22	446928.850	862019.792	696.837
23	446928.850	862019.792	696.837
24	446928.850	862019.792	696.837
25	446928.850	862019.792	696.837
26	446928.850	862019.792	696.837
27	446928.850	862019.792	696.837
28	446928.850	862019.792	696.837
29	446928.850	862019.792	696.837
30	446928.850	862019.792	696.837
31	446928.850	862019.792	696.837
32	446928.850	862019.792	696.837
33	446928.850	862019.792	696.837
34	446928.850	862019.792	696.837
35	446928.850	862019.792	696.837
36	446928.850	862019.792	696.837
37	446928.850	862019.792	696.837
38	446928.850	862019.792	696.837
39	446928.850	862019.792	696.837
40	446928.850	862019.792	696.837
41	446928.850	862019.792	696.837
42	446928.850	862019.792	696.837
43	446928.850	862019.792	696.837
44	446928.850	862019.792	696.837
45	446928.850	862019.792	696.837
46	446928.850	862019.792	696.837
47	446928.850	862019.792	696.837
48	446928.850	862019.792	696.837
49	446928.850	862019.792	696.837
50	446928.850	862019.792	696.837
51	446928.850	862019.792	696.837
52	446928.850	862019.792	696.837
53	446928.850	862019.792	696.837
54	446928.850	862019.792	696.837
55	446928.850	862019.792	696.837
56	446928.850	862019.792	696.837
57	446928.850	862019.792	696.837
58	446928.850	862019.792	696.837
59	446928.850	862019.792	696.837
60	446928.850	862019.792	696.837
61	446928.850	862019.792	696.837
62	446928.850	862019.792	696.837

Обект: "Благоустрояване на вътрешни улици и междублокови пространства в гр. Рудозем" - ЛОТ 6

Подобект: "Реконструкция на детска площадка ул. "Кап. Петко войвода" гр. Рудозем" находяща се в УПИ XVII-50 - за детска площадка, кв. 49 по плана на гр. Рудозем

Възложител: Община Рудозем
Съгласуван Възложител:.....
/кмет Община Рудозем/

Част: Геодезия

Фаза: Технически проект

Масштаб: М 1:200

Чертая: Трасирован план

П. И. Б. Инж. арх. Евдокия Борисова

СК Инж. Камен Мизов

ГеоД Инж. Стефан Стефанов

Ел Инж. Богдана Николова

Вик Инж. Георги Димов

ПБ Инж. Митко Синаблов

"Мизов-84" ЕООД

гр. Златоград, ул. Христо Ботев 4

ИНВЕНТАРЪН

ОГРН: 0688 / 43 - 062, 0063 / 406 - 802

07.2019г.

2/3

Директор на Управляващата организация

Инж. Митко Синаблов

Инж. Георги Димов

Инж. Стефан Стефанов

Инж. Камен Мизов

Инж. арх. Евдокия Борисова

✶



Община Рудозем
Дирекция
Устройство на
Територията
ПРОЕКТЪТ СЕ СЪГЛАСАВА
ПРОЕКТИРАМЕ 18 2019 г.
Решение № 15
Гл. архитект:.....

КАМЕНА ПЛАНОВАТА Е ПРОЕКТИРОВАНА ПОСРЕДСТВОМ
ПЛИМ. ПРОЕКТИРАТЕЛНАТА МЕТОДИКА
Димитровски № 120/19
ВЪВЕД. СТЕПАН
ИВАНОВ С. ВАНОВ
Печат:.....
ВЪВЕД. ПОДСЪДЪЖНИТЕ СЪСТАВНИЦИ
НА ПЛ

Печат:

Обект: "Благоустройство на вътрешни улици и междуплокови пространства в гр. Рудозем" - ЛОТ 6
Подобект: "Реконструкция на детска площадка ул. "Кап. Петко войвода" гр. Рудозем" находяща се в УПИ XVII-50 - за детска площадка, кв. 49 по плана на гр. Рудозем



Възложител:
Община Рудозем
Съгласувал Възложител:.....
/кмет Община Рудозем/

Част: Геодезия
Фаза: Технически проект
М 1:200

Чертеж: Вертикална планировка

П И Б	ланд. арх. Евдокия Борисова
СК	инж. Камен Мизов
Геод	инж. Стефан Стефанов
Ел	инж. Богдана Николова
Вик	инж. Теодосий Димов
ПВ	инж. Митко Синабов



"Мизов-84" ЕООД
гр. Златоград, ул. Христо Ботев 4
ktdesign.bg
ОБМ: 0088 / 433 - 882, 0883 / 405 - 882

07.2019г. 3/3

Легенда:

- Проектна кота 698.11
- Теренна кота 698.11
- Проектен наклон 1.0%
- Смяна на наклона Водоотвеждаща решетка
- Проектен хоризонтал 10
- Новопроектирана ограда
- Плочник
- Ударопоглещаща настилка
- Озеленяване

височина на сечението 0.2м
За изходно ниво е използван РТ152
с кота 696.827m в
Балтийска височинна система

Координатна система: 1970
Височинна система: Балтийска

